

KES エコロジカルネットワーク

参加団体の皆さま

KES エコロジカルネットワーク事務局

「藤袴と和の花展」についてのご案内

～今年はフジバカマのほか、オミナエシ、ヒオウギ、ワレモコウを展示します～

時下ますますご清栄のこととお喜び申し上げます。

日頃より、KES エコロジカルネットワークの取り組みにご参加、ご協力いただき、誠にありがとうございます。

このたび、京都市都市緑化協会及びKBS 京都の主催で、9月22日(土)から10月8日(月・祝)までの期間中(9月25日(火)、10月1日(月)は休園となります)、「藤袴と和の花展」が梅小路公園で開催されます。同展は、フジバカマや他の稀少な植物の保全の大切さを訴える中で、保全に取り組む団体の活動紹介を行っています。

その中で、KES エコロジカルネットワークの取り組みについて紹介する予定です。

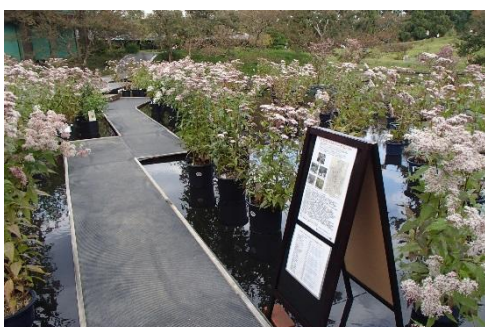
今回は、第10回目ということもあり、フジバカマだけでなく、オミナエシ、ヒオウギ、ワレモコウにつきましても、会場で展示をいたします。御社で育成されているこれらの稀少植物につきまして以下の要領で会場での展示にご協力いただけませんか。(「和の花展」のチラシにつきましては、ご用意出来次第お送りします。)

<出展要領>

- ・今年の会場での展示は、フジバカマのほか、オミナエシ、ヒオウギ、ワレモコウです。
ご出展いただける鉢数は、いずれの種につきましても2鉢以内です。
- ・昨年は、ご出展いただく参加団体の皆さまに、育成されている鉢を円山公園内の「京都市都市緑化協会事務所」までご持参いただきましたが、今年は、同事務所付近が工事中のため、ご出展いただく京都市内の参加団体の皆さまのところへは、京都市都市緑化協会より鉢の引き取りにおうかがいします。
- ・鉢の引き取りは、9月の第3週の平日となる予定です。
- ・京都市外の参加団体さまからの出展につきましては、個別にご相談させていただきます。
- ・御社名をラベルで明示し、会場内の目に触れやすい場所に展示します。入場者へのメッセージがあれば、独自のラベル(最大でA4版の大きさ)をつけていただいても結構です。
- ・展示終了後、京都市都市緑化協会が引き取りにうかがった鉢は、同協会より出展団体さまに返却におうかがいします。(返却日は、追ってご連絡させていただきます。)

ご協力いただける場合は、下記連絡先までお知らせください。

なお、出展のご協力をいただけない場合でも、KES エコロジカルネットワーク参加事業所として、御社のお名前を一覧の中でご紹介いたしますので、ぜひご来場いただきますようよろしくお願い申し上げます。



(お問合せ先)

KES エコロジカルネットワーク事務局

(京のアジェンダ 21 フォーラム) 井上・山谷

〒612-0031 京都市伏見区深草池ノ内町 13

京エコロジーセンター内

TEL : 075-647-3535 FAX : 075-647-3536

メール : ma21f@mbox.kyoto-inet.or.jp